

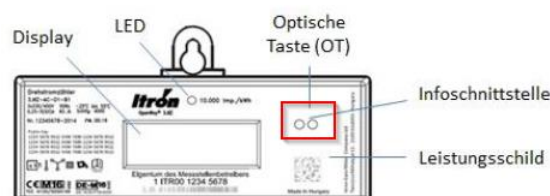
Infoblatt „PIN für die moderne Messeinrichtung“

Sehr geehrte Kundin, sehr geehrter Kunde,

mit diesem Dokument halten Sie alle Informationen zur PIN Ihrer modernen Messeinrichtung in der Hand. Mit Hilfe der PIN erhalten Sie Zugang zu den weiterführenden Funktionen, die das Gerät für Sie bereithält. Im Einzelnen handelt es sich um die Anzeige der historischen Verbrauchswerte der letzten zwei Jahre und die Funktion, genau diese Daten zu löschen – beispielsweise wenn Sie aus Ihrer Verbrauchsstelle ausziehen, um Ihre Daten vor Dritten zu schützen. Wie das geht? In drei einfachen Schritten:

1. Ihre individuelle, vierstellige PIN können Sie telefonisch in Ihrem Service-Center anfordern. Rufen Sie dazu einfach unseren Kundenservice unter 0 33 61 - 73 96 100 an.

2. Um die PIN einzugeben muss der optische Taster (OT) auf der Vorderseite des Gerätes genutzt werden. Er reagiert auf Lichtimpulse unter Verwendung einer handelsüblichen Taschenlampe. Zum Weiterschalten ist der Lichtstrahl auf den OT bzw. von diesem weg zu bewegen.

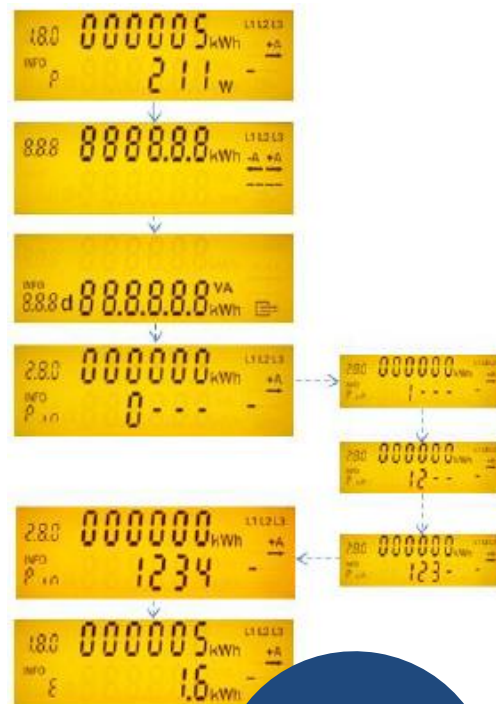


3. Um die PIN einzugeben ist zunächst 2 Mal mit der Taschenlampe auf die OT zu leuchten. Es erscheint „PIN“ in der Anzeige sowie an der 1. Stelle die Ziffer 0. Nun muss so häufig auf OT geleuchtet werden, bis der Inhalt der 1. Stelle mit der Stelle der vorgegebenen PIN übereinstimmt.

Nach einer Wartezeit von 3 Sekunden wird automatisch die 2. Stelle der PIN in die Anzeige gebracht und steht zur Eingabe bereit. Der Eingabevorgang muss nun für die 2. Stelle und anschließend für die 3. und 4. Stelle wiederholt werden.

Nach korrekter Eingabe der PIN ist es möglich, die historischen Werte einzusehen und Einstellungen zu ändern. Bei fehlerhafter Eingabe der PIN ist der Vorgang zu wiederholen.

Und keine Angst: Auch wenn mehrfach eine falsche PIN eingegeben wird, wird die Eingabe oder gar der Zähler nicht gesperrt. Versuchen Sie es einfach erneut!



Die Anzeige wechselt schnell!

Nach der erfolgreichen Eingabe Ihrer PIN können Sie durch jeweils einmaliges Leuchten auf den OT durch die verschiedenen Register blättern. Die folgenden Funktionen lassen sich der Reihe nach anwählen (hier in der Reihenfolge wie es auf der Anzeige erscheint aufgeführt):

Anzeige:	Information:	Max. Anzahl Werte
P	Momentanwirkleistung	1
E	Historischer Wert seit letzter Nullstellung	1
1d	Historischer Tageswert	730
7d	Historischer Wochenwert	104
30d	Historischer Monatswert	24
365d	Historischer Jahreswert	2
Inf on/ Inf off	Aktivierung/Deaktivierung der vollständigen Datenausgabe über die Info-Schnittstelle	
Pin on / Pin off	PIN-Schutz aktivieren oder deaktivieren	

Die historischen Werte (1d, 7d, 30d, 365d) ... hängen von der Betriebszeit ab. Die Werte werden alle 24 Stunden aktualisiert. Solange keine vollständigen Werte über 1d, 7d, 30d, 365d vorliegen, erscheint in der Anzeige „-.-“.

Löschen der historischen Energieregister (1d, 7d, 30d, 365d)

Zum Löschen der historischen Energieregister muss „HIS CLr“ in die Anzeige gebracht werden. Nach Betätigung der optischen Taste für min. 5 Sekunden wechselt die Anzeige auf „HIS CLr On“. Wird nun die optische Taste nochmals für 5 Sekunden betätigt, dann werden alle historischen Energieregister gelöscht. Befindet sich „HIS CLr On“ in der Anzeige und erfolgt eine kurze Betätigung der optischen Taste dann erfolgt keine Löschung, sondern es wird erneut „HIS CLr“ angezeigt.

Ändern der Inf- und Pin-Einstellungen

In den Registern „Inf“ und „Pin“ kann der jeweilige Zustand „on“ oder „off“ ebenfalls durch das Betätigen des OT für 5 Sekunden geändert werden:

Wird „Inf“ in die Anzeige gebracht, dann lässt sich auswählen, ob über die Info-Schnittstelle der vollständige Datensatz oder der reduzierte Datensatz ausgegeben werden soll. „on“ aktiviert den vollständigen Datensatz, „off“ den reduzierten Datensatz.

„Pin on“ signalisiert einen bereits aktivierten PIN-Schutz, d.h. eine erneute PIN-Eingabe ist notwendig, sobald aus dem normalen Betrieb heraus wieder historische Werte angezeigt werden sollen. „Pin off“ signalisiert einen deaktivierten PIN-Schutz, d.h. die historischen Werte können jederzeit ohne Neueingabe der Pin zur Anzeige gebracht werden.

Rücksprung in den Betriebsmodus

120 Sekunden nach dem letzten Bedienvorgang wechselt das Gerät automatisch wieder in den normalen Betriebsmodus. Gleichzeitig wird die Hintergrundbeleuchtung des Displays deaktiviert.