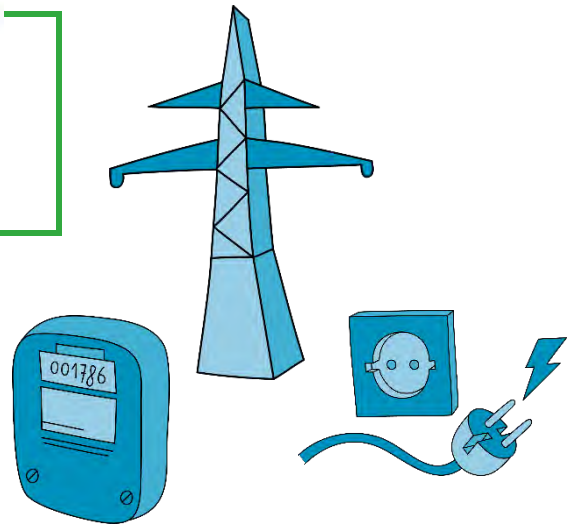


Deutscher Energiemarkt: Wer macht was?



Messstellenbetreiber sind neben Netzbetreibern und Stromanbietern ein weiterer Akteur des deutschen Energiemarktes. Wer für welche Aufgabenbereiche verantwortlich ist, entnehmen Sie der folgenden Übersicht.

Was ist ein Messstellenbetreiber?

Grundsätzlich muss jede Verbrauchsstelle (Wohnung, Haus, etc.) mit einer Messstelle ausgestattet sein, damit der Energieverbrauch nachvollzogen und zugeordnet werden kann. Ihr Stromzähler oder Gaszähler misst Ihren Verbrauch und sorgt dafür, dass Sie eine korrekte Rechnung erhalten. Für diesen Zähler ist Ihr Messstellenbetreiber verantwortlich. Er installiert und wartet den Zähler. Sofern Sie sich nicht gezielt für einen anderen Messstellenbetreiber entscheiden, ist Ihr grundzuständiger Messstellenbetreiber für Sie zuständig. Das ist in der Regel der örtliche Netzbetreiber.

Was ist ein Netzbetreiber?

Netzbetreiber betreiben, unterhalten, pflegen und warten Ihr Strom- und oder Gasnetz, bauen es aus und bieten es an. Die Netzbetreiber stellen allen Stromanbietern ihre Netze zur Verfügung und erhalten dafür ein Netznutzungsentgelt.

Was ist ein Stromanbieter?

Stromlieferanten sind die Anbieter für elektrische Energie. Jeder Haushalt kann den Stromanbieter frei wählen. Sie bieten meist verschiedene Stromtarife an und schicken ihren Kunden jährlich eine Rechnung für die Stromlieferung.

Bleiben Sie unabhängig!

Mit uns als grundzuständigen Messstellenbetreiber profitieren Sie von vielen Vorteilen:

- Sie können Ihren Stromanbieter jederzeit wechseln, ohne dass der Zähler ausgetauscht werden muss.
- Sie sind nicht an einen Stromtarif gebunden
- Bei uns gibt es keine Mindestvertragslaufzeit
- Ihr Verbraucherverhalten wird nicht analysiert

Alle 3 Akteure auf einen Blick:

Mein **Messstellenbetreiber** ist Ansprechpartner bei ...

- Einbau und Wechsel meines neuen Stromzählers
- Wartung und Betrieb meines Stromzählers
- Ablesung der Zählerstände und Fragen dazu

Mein **Netzbetreiber** ist Ansprechpartner bei ...

- Störungen im Strom- oder Gasnetz
- Fragen zum Strom- oder Gasanschluss
- Erneuerbare Energie ins Netz bringen und Fragen dazu

Mein **Stromanbieter** ist Ansprechpartner bei ...

- Fragen zu meiner Stromrechnung und Abschlagszahlungen
- Änderungen meiner Daten (z. B. Umzug, Namensänderung)
- Fragen zu meinem Stromvertrag (z. B. Tarifwechsel)